

COFIDES, S.A., S.M.E.

# Compañía Española de Financiación del Desarrollo



**COFIDES**   
Inversión y desarrollo





# 01.

## Señas de identidad

## ¿Quiénes somos?



COFIDES es una sociedad mercantil estatal que gestiona fondos del Estado, así como recursos propios y de terceras instituciones, con distintas orientaciones:

- **Internacionalización** de la economía española
- Atracción de **inversión extranjera** a sectores estratégicos
- Promoción de la **economía de impacto** en España
- Contribución al **desarrollo de los países** en los que invierte



COFIDES   
Inversión y desarrollo



COFIDES alinea  
sus actividades al logro de los  
Objetivos de Desarrollo Sostenible  
de la Agenda 2030



## Accionistas de COFIDES

**ICEX**

25,74%



Instituto de Crédito Oficial

20,31%

*e*  
enisa

7,63%

 **Santander**

20,17%

**BBVA**

16,68%

 **Sabadell**

8,33%

**CAF**

1,14%

**PÚBLICOS**  
53,68%

**PRIVADOS**  
46,32%



## Misión

Contribuir a la competitividad de la economía española, su internacionalización y el desarrollo sostenible global, mediante el apoyo financiero a las inversiones del sector privado

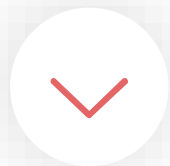
## Visión

Ser una institución de referencia global en la gestión de fondos públicos de inversión que impulsen la colaboración público-privada generando rentabilidad e impacto positivo

## Valores

- Impacto positivo
- Efecto catalizador
- Adicionalidad
- Rentabilidad
- Excelencia
- Buen gobierno

# COFIDES, especializada en la gestión de activos internacionales



Además de operar con recursos propios, COFIDES se ha especializado en la gestión de fondos de terceros.

## FORTALEZAS



Equipo multidisciplinar  
Gestión de riesgos financieros y no financieros  
Experiencia internacional  
Conocimiento del tejido empresarial español, especialmente de la pyme



## GESTIÓN DIRECTA

FIEX • FONPYME • FONREC • FOCO • FIS



## APOYO A FONDOS DE TERCEROS

FONPRODE • FIEM



## GESTIÓN INTERNACIONAL (ACREDITADO)

Fondo Verde para el Clima ONU • Presupuesto Comisión Europea



# 02.

## Líneas de actividad



## INTERNACIONALIZACIÓN

Patrimonio bajo gestión

**1.800** M€

### Fondos

- **FIEX** - Fondo para Inversiones en el Exterior
- **FONPYME** - Fondo para Inversiones de la Pequeña y Mediana Empresa
- Recursos propios COFIDES

### Tipos de activo sector privado

- Capital
- Híbridos
- Deuda



## DESARROLLO

Gestión y asesoramiento

**+1.100** M€

### Fondos

- Asesoramiento: **FONPRODE** - Fondo para la Promoción del Desarrollo: **+ 1.000 M €**
- Gestión **presupuesto UE** (financiación combinada): **48 M €**
- Fondo Kuali: **33 M €**

### Tipos de activo sector público

- Préstamos soberanos

### Tipos de activo sector privado

- Préstamos a instituciones microfinancieras
- Capital en fondos
- Garantías



## SOLVENCIA

Activos bajo gestión

**+700** M€

### Fondos

- **FONREC** - Fondo de Recapitalización empresas afectadas por la COVID-19

### Tipos de activo sector privado

- Capital
- Híbridos de capital
- Deuda



## ATRACCIÓN DE INVERSIÓN EXTRANJERA

Financiación

**2.000** M€

### Fondos

- **FOCO** - Fondo de Coinversión

### Objetivo

- Empresas o vehículos de inversión de inversores extranjeros



## APOYO A LA INVERSIÓN DE IMPACTO

Financiación

**400** M€

### Fondos

- **FIS** - Fondo de Impacto Social

### Objetivo

- Empresas, entidades sociales, fondos o vehículos de inversión con impacto social y/o medioambiental



INTERNACIONALIZACIÓN

# Indicadores de actividad



**+280**

proyectos en la  
actualidad



**100**

países



**38%**

capital



**62%**

deuda

**+4.700** M€

**+1.200**

proyectos desde su constitución



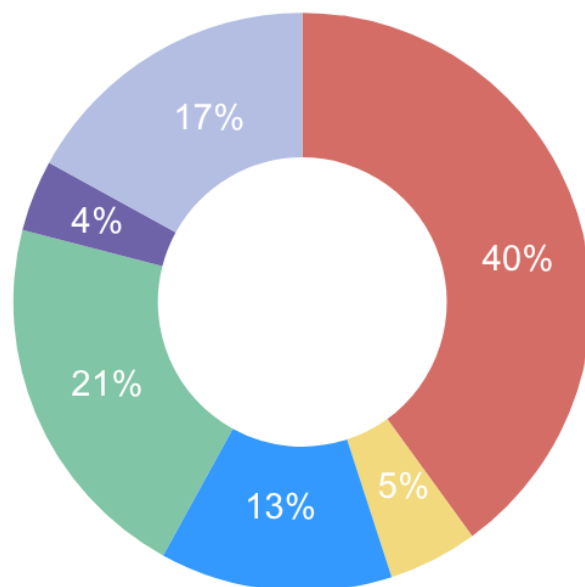
INTERNACIONALIZACIÓN

# Distribución (COFIDES, FLEX y FONPYME)



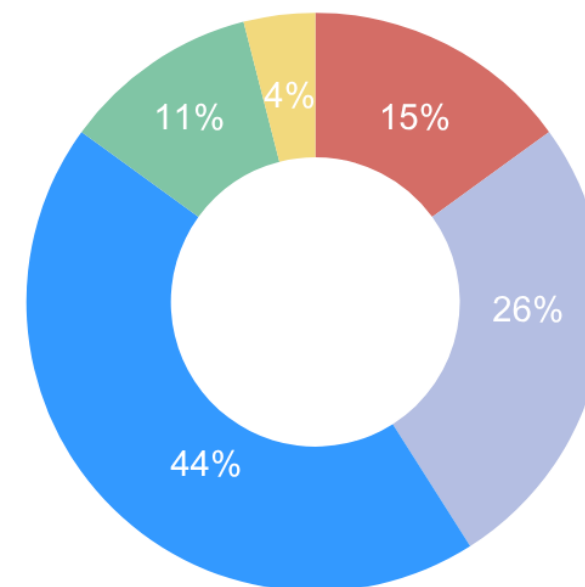
## Regiones 2024

- África
- América del Norte
- América Latina y Caribe
- Europa
- Asia y Oriente Medio
- Internacional



## Sectores 2024

- Agroalimentario
- Infraestructura
- Financiero
- Servicios
- Industria





INTERNACIONALIZACIÓN

# Financiación directa

## Criterios de elegibilidad



**IMPORTE**

Desde 75.000 €  
Hasta 60 M €



TODOS LOS PAÍSES



**PARTICIPADA O PRESTATARIA**

Sociedad proyecto  
Sociedad interpuesta  
Sociedad matriz



TODOS LOS SECTORES  
(excl. inmobiliario)



## INTERNACIONALIZACIÓN

# Tipología de operaciones

01

**Proyectos PPP y financiación climática:**  
infraestructuras, energía, agua, medioambiente y conectividad

02

**Adquisición**  
de empresas o activos

03

**Implantación**  
productiva de empresas

04

**Ampliación**  
de instalaciones productivas

05

**Implantación**  
comercial o de servicios



## INTERNACIONALIZACIÓN

# Financiación directa Modalidades de apoyo financiero

### DEUDA

- Préstamos
- Préstamos sindicados
- Bonos

- 
- Ordinarios
  - Participativos (en resultados)

- 
- *Project finance*
  - *Corporate finance*
- 

### CAPITAL

- Socio financiero minoritario
- No intervención en la gestión
- Temporalidad de la inversión
- Varias fórmulas de desinversión

### CUASICAPITAL

- Deuda de accionista
  - Deuda subordinada
- 

**A la medida del cliente**  
Amplios plazos de amortización  
y carencia  
Amortización esculpida / *bullet*



## INTERNACIONALIZACIÓN

# Financiación intermediada Modalidades de apoyo financiero



### OBJETIVOS DE LA INVERSIÓN EN FONDOS

- Aunar internacionalización, innovación e impacto
- Inversor ancla, dimensionamiento óptimo del fondo, contribución al *fund raising* y *crowding-in* de recursos de terceros

## TIPOLOGÍA DE LA INVERSIÓN



*Venture capital*



Sectores tecnológicos



Impacto social  
y climático



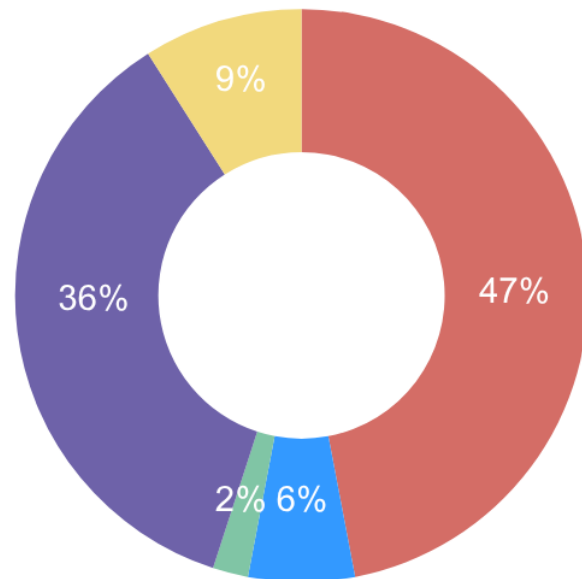
Expansión:  
*private equity*  
& *debt funds*



# Apoyo a FONPRODE

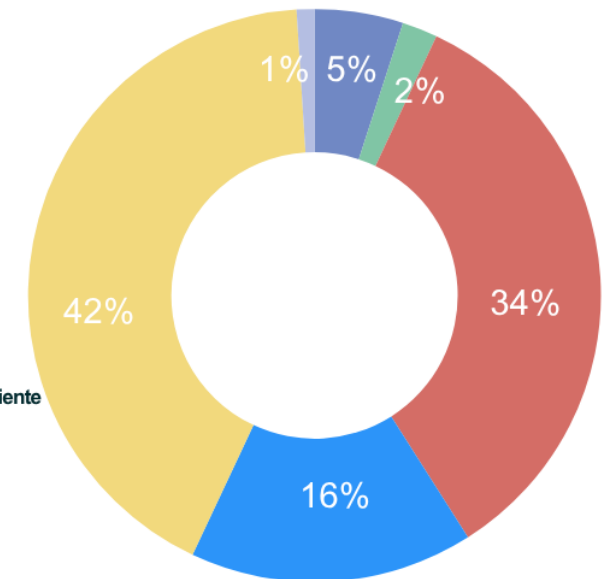
## Regiones 2024

- África Subsahariana
- E. Asia y Pacífico
- América Latina y Caribe
- E. Europa y C. Asia
- MEDMA



## Sectores 2024

- Agroindustria y desarrollo rural
- Finanzas inclusivas
- Apoyo a pymes y economía social
- Infraestructuras productivas, energías renovables y medioambiente
- Educación
- TIC





## DESARROLLO

# Modalidades de apoyo financiero

## FINANCIACIÓN SOBERANA

### Préstamos a Estados o entes subsoberanos

- Financiación ligada a proyectos
- No apoyo presupuestario
- Largo plazo y amplia carencia

## INCLUSIÓN FINANCIERA

### Préstamos a entidades locales

- Entidades locales
- Apoyo oferta servicios financieros a base excluida y MiPYME
- Desempeño social

## VEHÍCULOS DE INVERSIÓN

### Participación en fondos

- Entidades locales
- Inversión de impacto
- Vehículos de capital y deuda
- Objetivo *crowding-in* inversores privados



## FINANCIACIÓN COMBINADA O *BLENDING*

Posibilidad de mezclar recursos (provenientes de FONPRODE, recursos propios de COFIDES u otros) con fondos aportados por la UE/FVC. Apoyo de la UE a través de garantías presupuestarias en el marco del Fondo Europeo para el Desarrollo Sostenible del Plan de Inversión Exterior.



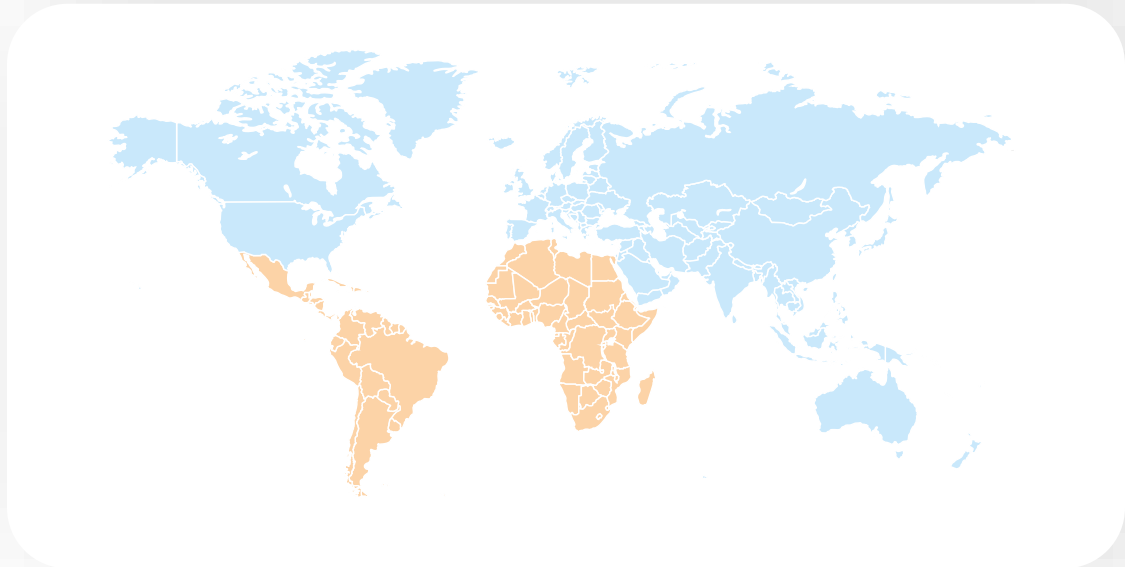
## DESARROLLO

# Criterios de elegibilidad. Criterios geográficos



### SECTORES PRINCIPALES

- **Green Deal**  
Sectores relacionados con la economía verde, en especial energías renovables.
- **Inclusión financiera**
- **Inversión de impacto**



Finalidad: contribuir a los  
Objetivos de Desarrollo  
Sostenible (ODS)



## SOLVENCIA

# Fondo de Recapitalización de empresas medianas afectadas por la COVID-19



COFIDES gestiona este fondo de inversión con el que ha proporcionado 735 M € para apoyar la solvencia de empresas medianas en dificultades con el fin evitar la destrucción de empleo y tejido productivo a nivel nacional y regional.



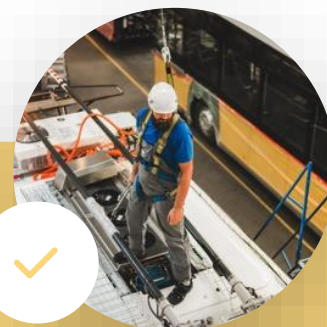
### Objetivo

Fomentar la recuperación económica mediante el refuerzo de la solvencia corporativa.



### Inversiones de carácter selectivo y temporal

Participaciones en el capital social  
Préstamos participativos  
Deuda



### Destinatarios

Empresas de mediano tamaño (entre 15 y 400 millones de facturación) que, no teniendo problemas de viabilidad previos, se han visto afectadas por la crisis derivada de la pandemia y siguen teniendo un plan de negocio viable.



### Operaciones

Estudiadas de forma individualizada y alineadas con la normativa de la Unión Europea sobre ayudas de Estado.



## ATRACCIÓN DE INVERSIÓN EXTRANJERA



**2.000 M €**

Creación: marco de la Adenda del  
**PRTR**

**Duración indefinida**



## OBJETIVO

Atracción de **inversión extranjera** para coinvertir en empresas privadas que acometan nuevas inversiones **en España** alineadas con los objetivos del PRTR (transición verde, transformación digital, movilidad eléctrica, etc.)

## COINVERSORES

Fondos soberanos, fondos privados extranjeros de inversión y de pensiones, entidades y vehículos financieros nacionales en la medida en que movilicen inversión extranjera

## INSTRUMENTOS

Aportaciones de capital e instrumentos híbridos



## APOYO A LA INVERSIÓN DE IMPACTO



400 M €

Creación: Adenda del PRTR

Duración indefinida



### OBJETIVO

Inversiones en España que refuercen el ecosistema nacional de inversión de **impacto social y medioambiental**

### INVERSIONES ELEGIBLES

Inversiones de impacto que, además de proporcionar un retorno financiero, contribuyan de forma cuantificable a abordar la resolución de retos sociales y/o medioambientales en España

### INSTRUMENTOS

- Aportación de **capital, deuda o híbridas a empresas, entidades sociales, fondos o vehículos de inversión** de impacto y que generen adicionalidad respecto a la financiación disponible
- Asistencia Técnica para reforzar capacidades



# 03.

## Sostenibilidad



# Inversión de impacto

OBJETIVOS  
DE DESARROLLO  
SOSTENIBLE



**70,4 M €**  
Financiación  
climática



**444 M €**  
Inversión en  
países no  
miembros del CAD



**32.372**  
Empleos directos



**9.005**  
Empleos creados  
para mujeres



**204 M €**  
Infraestructuras

# Actuación de COFIDES

**Análisis integral** de las operaciones  
con **equipos multidisciplinares**



**Cálculo de huella de carbono**  
desde 2019

**Premio a mejor institución pública en  
gestionar la Diversidad**

Fundación Diversidad

**Distintivo de Igualdad en la empresa**

Ministerio de Igualdad





# COFIDES y el buen gobierno

## PRINCIPIOS

✓  
**Ética y cumplimiento  
normativo**

✓  
**Transparencia**

✓  
**Excelencia en el gobierno  
y la gestión**

## PROCEDIMIENTOS

- Código ético
- Prevención del blanqueo
- Prevención de delitos

Triple auditoría externa:

- Auditor externo
- Intervención General de la Administración del Estado (IGAE)
- Tribunal de Cuentas

- Junta General, Consejo de Administración, Comisión de Auditoría y Riesgos
- Área de Control Interno
- Acreditaciones (UE, NNUU, ISO)
- Comisión de Sostenibilidad



# 04.

## Alianzas Estratégicas



ACTIVIDAD CON

# Fondos Soberanos

## RED ESTRATÉGICA



## SOPEF

### Spanish Oman Private Equity Fund

Iniciativa de coinversión promovida por España y el Sultanato de Omán



**300** M€

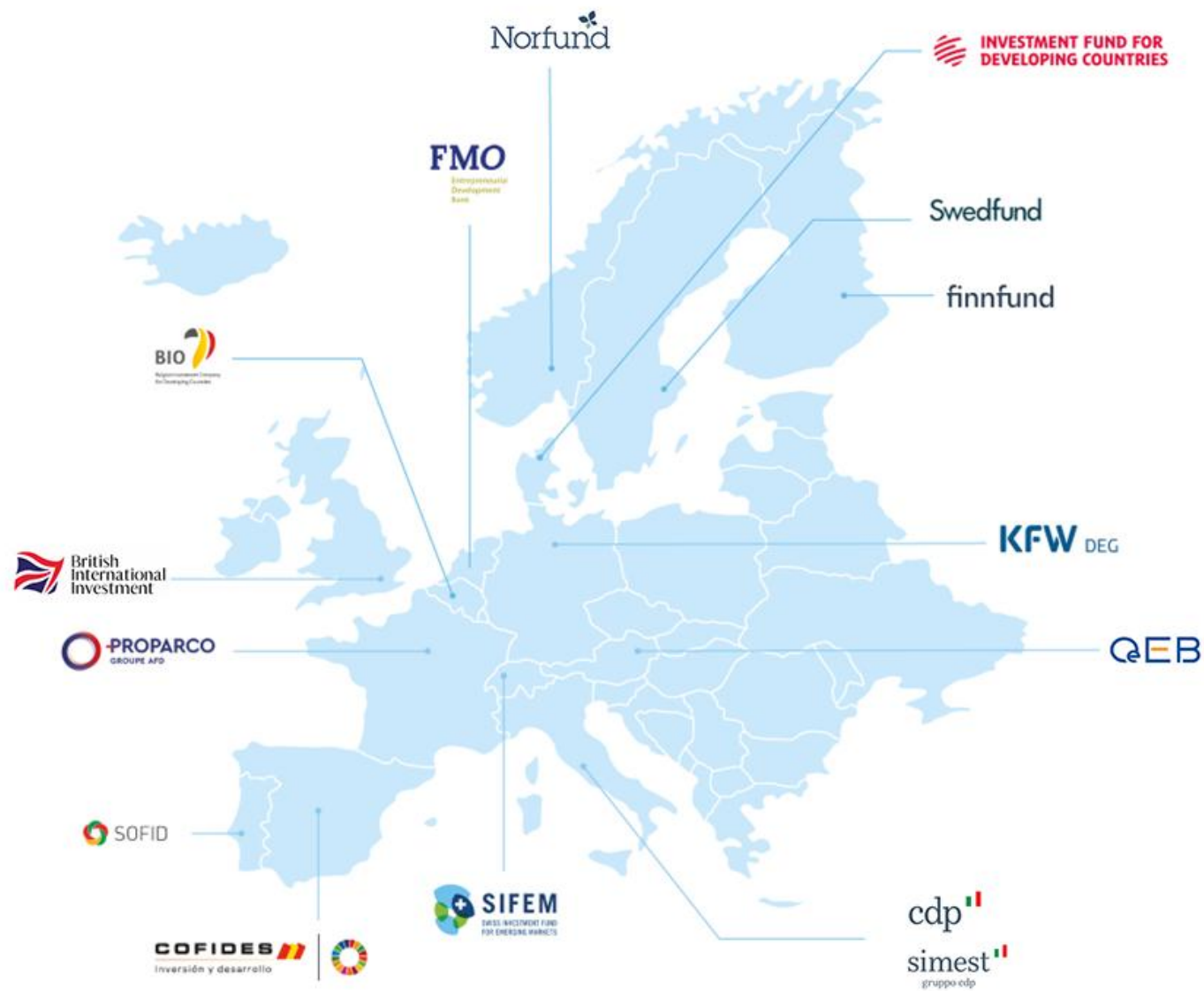
## COLABORADORES



# Red de alianzas estratégicas

# EDFI

COFIDES es miembro de European Development Finance Institutions (EDFI) y accionista de EDFI Management Company (EDFI MC).





# Red de alianzas estratégicas





# Cientes de COFIDES



## FONDOS



Acciona • Aldesa • Adara Advisors • Aleatica • Alestis Aerospace • AMC Juices • Anelca Inversiones • Aplicacions Elctriques • Apotrans de Mercancías • Apple Tree Communications • Array Plastics • Atrys Health • Avanza • Bemasa • Bituconsulting • BMAT Licensing • Cales de Pachs • Cartronic Memory • Cáteron • Cauchometal • Cementos Molins • Cepsa • CIE Automotive • Clerhp Estructuras • Clever Tecnología • Conservas El Cidacos • Construcciones y Auxiliares de Ferrocarriles • Consuegra • Crambo • Deacadatis Elements • DeltaComGroup Ingeniería • Dulces y Conservas Helios • Ecenarro • Emergia Contact Center • Encofrados J. Alsina • Entelgy Consulting • Equatorial CocaCola Bottling Company • Equipo IVI • Equity Point Holding Empresarial • Esergui • Estampaciones Navarra • Estructuras Titan Steel • Eurodivisas • Eurofresh Vegetales & Frutas • Facet Diamonds & Jewellery • Fersa Bearings • Ficosa International • Financiera Maderera • Findasense Global • Forest Chemical Group • Fundería Condals • Gamma Solutions • Genera Avante • Gestamp Automoción • Globalvía • Gonvarri • Grupo Corporativo Fuertes • Grupo Cosmos XXI • Grupo Empresarial Cuerva • Grupo Gransolar • Grupo Logístico Sesé • Grupo Luxiona • Grupo Mecalbe • Grupo Navec • Grupo Orenes • Grupo Plimon • Grupo Tradebe Medioambiente • Hamsa Grup Empresarial • Hijos de Juan Garay • Hotelsa Alimentación • Hugworld International Distributions • Ibarmia Innovatek • Ice Cream Factory Comaker • Inbonis • InCom Group • InDenova • Indra Sistemas • Industrial Farmacéutica Cantabria • Industrias Ramón Soler • Inmobiliaria Arbuciense • Inoxpa • Izertis • José María Gallizo • La Sepulvedana • Laboratorios Kin • Laboratorios Reig Jofré • Labs & Technological Holding Solea • Lista 84 • Manufactura Moderna de Metales • Marsan Transformaciones Superficiales • Mek Engineering Knowledge Group • Molecor Tecnología • Netmind • Nexxus Iberia • Ngc Anelam • Onyx Solar Energy • Opticalia • Ortiz Construcciones y Proyectos • P4Q Electronics • Panel Fijaciones • Phibo Dental Solutions • Pikolín • Plásticos Erum • Premium Ingredients • Procure Health Iberia • Procutibitos • Prodol Meditec • Productos Agrovín • Promael Suministros Elctricos • Ramondín • Reiner • Relats • Reverté • Roser Construcciones Metálicas • Russula • Salesland • Sampol Grupo Corporativo • Sociedad de Inversiones y Gestión Económica (Criado y López) • Sociedad Española de Electromedicina y Calidad • Sondeos Estructuras y Geotecnia • Supracafé • Systems & Manufacturing Spain • T2O AdMedia Services • Tap Tap Networks • Taurus • Tec Cuatro • Tecalum • Técnicas Mecánicas llerdenses • Técnicas Valencianas del Agua • Teknia Manufacturing Group • ThinkFoodGroup • Tino Mármoles • Toybe • Turboiber Elevación • Verbio Technologies • Vidres • Viquecons Estévez • Walter Pack • Zanini Auto Grup

COFIDES, S.A., S.M.E

# Compañía Española de Financiación del Desarrollo

**COFIDES**   
Inversión y desarrollo



Compañía Española de Financiación del Desarrollo, COFIDES, S.A., S.M.E  
Paseo de la Castellana, 278 - 28046 (Madrid).  
Tel.: (+34) 915626008 / E-mail: [cofides@cofides.es](mailto:cofides@cofides.es)  
[www.cofides.es](http://www.cofides.es)

*COFIDES comunica que la información publicada en este folleto tiene únicamente carácter informativo. COFIDES se reserva el derecho de suspender su difusión total o parcial y de modificar su contenido sin previo aviso. Las últimas actualizaciones se encuentran disponibles en [www.cofides.es](http://www.cofides.es)*